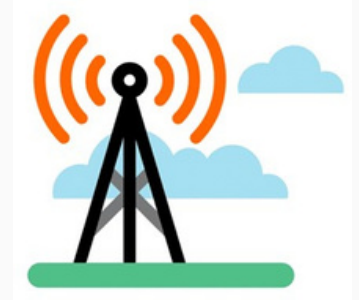




L'ÉVEIL

Notre-Dame-de-Montauban



AVIS PUBLIC - PUBLIC NOTICE

**TELUS propose l'installation d'une
tour de télécommunication de
96 mètres à
Notre-Dame-de-Montauban**

**TELUS proposes the installation of a
96-metre telecommunications tower
in Notre-Dame-de-Montauban**

L'installation d'une tour de type haubanée de 96 mètres à environ 830 mètres au sud-est de la rue du Puits sur le lot 5 723 715. Les coordonnées géographiques sont les suivantes : 46.872444, -72.297361.

The installation of a 96-metre guyed tower approximately 830 metres Southeast of du Puits Street on lot number 5 723 715. The geographical coordinates of the site are 46.872444, -72.297361.

Le site proposé permettra à TELUS de fournir un service de téléphonie sans fil (cellulaire) à ceux qui circulent sur la route 367 ainsi que dans la Municipalité de Notre-Dame-de-Montauban et ses environs.

The proposed site will enable TELUS to provide wireless service along Hwy 367 as well as in the Municipality of Notre-Dame-de-Montauban and surrounding area.

Pour toutes questions ou commentaires concernant la présente proposition, n'hésitez pas à communiquer par écrit avec la personne-ressource mentionnée ci-bas avant le **20 décembre 2024** en prenant soin de mentionner le numéro de référence PQ1002149 Notre-Dame-de-Montauban.

For any questions or comments concerning this proposal, please contact, in writing, the representative mentioned below by **December 20, 2024**, taking care to include reference number PQ1002149 Notre-Dame-de-Montauban.

C-Projection inc. (Au nom de TELUS)
Chantal Rainville
Consultante, Acquisition immobilière et affaires
municipales
11, place du Toul
Lorraine (Québec) J6Z 4J8
info.consultation@cprojection.com

